

# La lettre de l'UNSA

Un syndicat  
qui informe

Un syndicat  
responsable

Un syndicat  
utile

Syndicat UNSA du Conseil régional de Bourgogne-Franche-Comté  
[www.unsa-crbfc.eu](http://www.unsa-crbfc.eu) [contact@unsa-crbfc.eu](mailto:contact@unsa-crbfc.eu) 15 février 2018 - n°13

DOSSIERS PAGES 2 & 3

Conseil régional de BFC -  
Baromètre UNSA -  
Février 2018

ADHÉRER PAGE 4

Soutenez l'UNSA en  
adhérant : - 66 % de  
crédit d'impôt ou de  
déduction fiscale



## VOS CONTACTS

Vous pouvez joindre facilement un interlocuteur UNSA pour vous aider, vous conseiller et vous défendre.

Des permanences tous les mardis et jeudis après-midi avec Virginie Angelot que vous pouvez contacter au 03 80 44 37 68.

Des référents syndicaux pour les agents des lycées :

25 : Jean-Claude Clerget  
au 07 75 24 82 54 (de 8h - 18h)

21 : Majid Charaoui  
au 06 09 87 20 47 (après 16h)

58,71,89 : Brigitte Marlin  
au 06 29 79 04 66 (après 16h)

39,70,90 : Emmanuel Petit  
au 06 85 32 84 41 (de 8h - 17h)

Pour les sièges, vous pouvez contacter

à Dijon :  
Anne Lastennet au 06 11 23 02 15

et sur Besançon :  
Catherine Angonin au 06 16 25 77 60.

Vous trouverez aussi l'ensemble des représentants UNSA dans les CAP, le CT, le CHSCT et les comités de réforme sur notre site Internet ([www.unsa-crbfc.eu](http://www.unsa-crbfc.eu)).

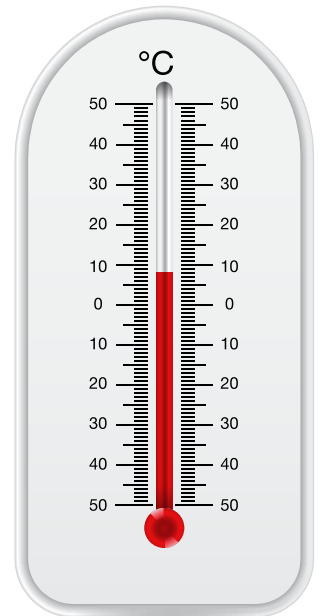
Stéphane MATTHEY - Secrétaire général -  
[stephane.matthey@unsa.org](mailto:stephane.matthey@unsa.org) - 06 29 69 74 18

## En février, je parle de mon métier !

Afin de mieux connaître l'état d'esprit des personnels que nous représentons dans la diversité de leurs métiers et de leurs lieux d'exercice, le syndicat UNSA du Conseil régional de Bourgogne-Franche-Comté s'adresse à vous.

Comment vivez-vous votre métier ? Comment percevez-vous l'actualité dans votre secteur d'activité ? Quel est votre point de vue sur vos nouvelles conditions de travail ?

Quelques minutes suffisent pour donner votre avis et participer à l'enquête menée par votre syndicat UNSA.



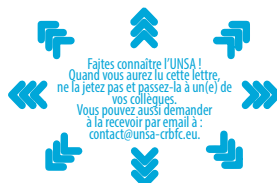
## Informez-vous !

Quelques secondes suffisent pour s'inscrire à la newsletter de votre syndicat UNSA et recevoir toute l'actualité sociale et syndicale.

Vous serez ainsi informés en permanence de nos dernières actualités.



N'attendez plus, rendez-vous sur le site [www.unsa-crbfc.eu](http://www.unsa-crbfc.eu) !



Si t'as pas  
de syndicat...

...va à  
l'Unsa!

L'UNSA Conseil régional sur Facebook :  
<https://www.facebook.com/crbfc.unsa>

L'UNSA Conseil régional sur Twitter :  
[https://twitter.com/unsa\\_crbfc](https://twitter.com/unsa_crbfc)

Tous les agents  
Territoriaux  
ont droit  
à l'UNSA

**Vous exercez dans : \***

- un lycée  
 un siège administratif ou une antenne du Conseil régional

**Âge \***

- moins de 35 ans  
 de 35 à 45 ans  
 de 45 à 55 ans  
 plus de 55 ans

**Votre catégorie d'emploi : \***

- A  
 B  
 C

**Vous encadrez du personnel \***

- OUI  
 NON

**Sexe \***

- Femme  
 Homme

**Globalement, ressentez-vous de la reconnaissance et du respect dans votre pratique professionnelle ? \***

- Oui  
 Plutôt oui  
 Plutôt non  
 Non  
 Ne se prononce pas

**Aimez-vous la profession que vous exercez ? \***

- Oui  
 Plutôt oui  
 Plutôt non  
 Non  
 Ne se prononce pas

**Êtes-vous heureux d'exercer votre profession ? \***

- Oui  
 Plutôt oui  
 Plutôt non  
 Non  
 Ne se prononce pas

**Les missions qui vous sont confiées ont-elles du sens pour vous ? \***

- Oui  
 Plutôt oui  
 Plutôt non  
 Non  
 Ne se prononce pas

**Diriez-vous que vos conditions de travail sont satisfaisantes ? \***

- Oui  
 Plutôt oui  
 Plutôt non  
 Non  
 Ne se prononce pas

**En 2017, diriez-vous que vos conditions de travail se sont améliorées ? \***

- Oui  
 Plutôt oui  
 Plutôt non  
 Non  
 Ne se prononce pas

**Vos perspectives de carrière (avancement, promotion,..) vous paraissent-elles satisfaisantes ? \***

- Oui  
 Plutôt oui  
 Plutôt non  
 Non  
 Ne se prononce pas

**Pensez-vous que votre rémunération est à la hauteur de votre qualification ? \***

- Oui  
 Plutôt oui  
 Plutôt non  
 Non  
 Ne se prononce pas

**Seriez-vous prêt(e) à changer de métier dans les prochaines années ? \***

- OUI  
 NON

**Conseilleriez-vous votre métier à un jeune de votre entourage ? \***

- OUI  
 NON

**Citez, si vous le souhaitez, un point positif de l'actualité de votre secteur d'activité durant ces derniers mois :****Citez, si vous le souhaitez, un point négatif de l'actualité de votre secteur d'activité durant ces derniers mois :**

\* réponse obligatoire

**Nouveau régime indemnitaire : avez-vous connaissance de la nouvelle cotation indemnitaire de votre poste ? \***

- Oui
- Non
- Ne se prononce pas

**Nouveau régime indemnitaire : la cotation de votre poste a-t-elle fait l'objet d'un échange avec la hiérarchie ? \***

- Oui
- Non
- Ne se prononce pas

**Nouveau régime indemnitaire : votre nouvelle cotation de poste vous fait-elle gagner du pouvoir d'achat ? \***

- Oui, j'ai une augmentation de mes primes
- Non, je n'ai pas d'augmentation de mes primes
- Ne se prononce pas

**Etes-vous satisfait de la dématérialisation des Chèques Déjeuner ? \***

- Oui
- Plutôt oui
- Plutôt non
- Non
- Ne se prononce pas

**Si non, que proposez-vous pour améliorer le dispositif ?**

**Etes-vous satisfait du nouveau règlement du temps de travail du Conseil régional ? \***

- Oui
- Plutôt oui
- Plutôt non
- Non
- Ne se prononce pas

**Si non, que proposez-vous pour améliorer le dispositif ?**

**Votre fiche de poste a-t-elle été mise à jour ? \***

- Oui
- Non

**Avez-vous été associé à la mise à jour de votre fiche de poste ? \***

- Oui
- Non

**En 2018, quelle doit être la priorité de l'administration ? \***

- Augmenter les salaires
- Diminuer le temps de travail
- Renforcer l'action sociale
- Améliorer les conditions de travail

**Parmi les domaines suivants, quels seraient les 3 que vous voudriez voir améliorés en priorité ? \***

- Relations hiérarchiques
- Aménagement du lieu de travail
- Appui à l'exercice professionnel
- Charge de travail
- Formation professionnelle continue
- Perspectives de carrière
- Pouvoir d'achat
- Possibilité d'un parcours professionnel varié
- Santé au travail
- Temps de travail
- Temps de concertation (équipe)
- Ne se prononce pas

**Pour vous informer et vous forger une opinion, quelles sont les deux sources d'information que vous privilégiez ? \***

- Les chaînes d'information en continu
- Les journaux télévisés ou la radio
- La presse quotidienne (papier ou numérique)
- Les réseaux et médias sociaux
- Les recherches sur internet
- Votre cercle relationnel (proches, collègues, amis)
- Ne se prononce pas

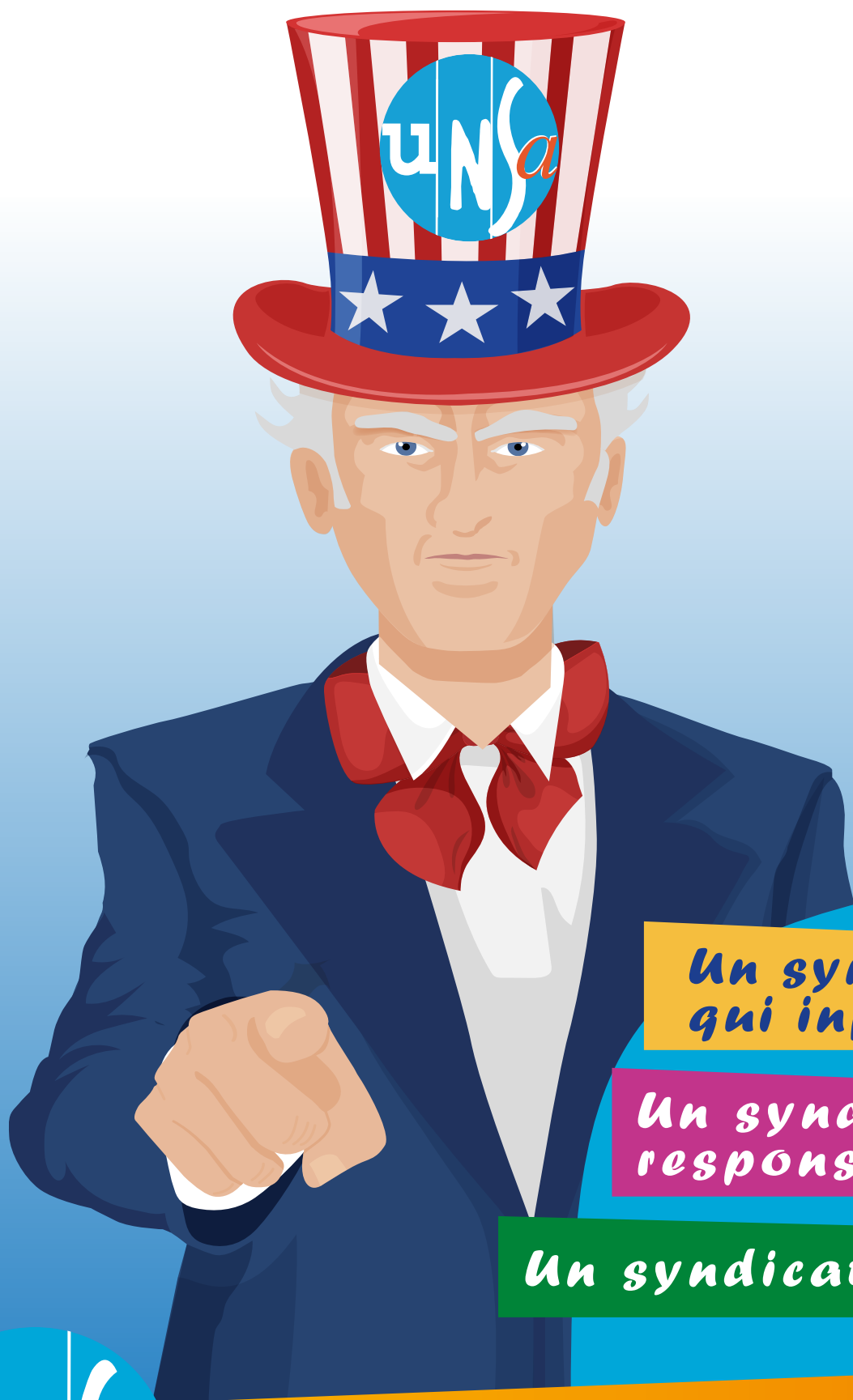
Pour recevoir des informations de l'UNSA et le résultat de cette enquête, vous pouvez indiquer votre adresse email :

**Du 15 février au 15 mars, l'UNSA vous consulte !**

**Merci de retourner ce questionnaire au :  
Syndicat UNSA 5 avenue Garibaldi 21000 DIJON**

**Vous pouvez aussi remplir ce questionnaire en ligne sur le site de l'UNSA :  
[www.unsa-crbfc.eu](http://www.unsa-crbfc.eu)**

**EN 2018, L'UNSA NE POURRA PAS VOUS DÉFENDRE,  
SI VOUS NE VOUS DÉFENDEZ PAS EN ADHÉRANT À L'UNSA.**



*Un syndicat  
qui informe*

*Un syndicat  
responsable*

*Un syndicat utile*



UNSA Conseil régional de Bourgogne-Franche-Comté

5 avenue Garibaldi 21000 DIJON & 4 Square Castan 25000 BESANCON - 03 80 44 37 68

Ecrivez-nous à l'adresse électronique : [contact@unsa-crbfc.eu](mailto:contact@unsa-crbfc.eu)

Retrouvez-nous sur notre site Internet : [www.unsa-crbfc.eu](http://www.unsa-crbfc.eu)

Adhérez en ligne à l'UNSA : [jadhere.unsa-crbfc.eu](http://jadhere.unsa-crbfc.eu) (plus nombreux, plus forts !)



[facebook.com/crbfc.unsa](https://facebook.com/crbfc.unsa)



[twitter.com/unsa\\_crbfc](https://twitter.com/unsa_crbfc)