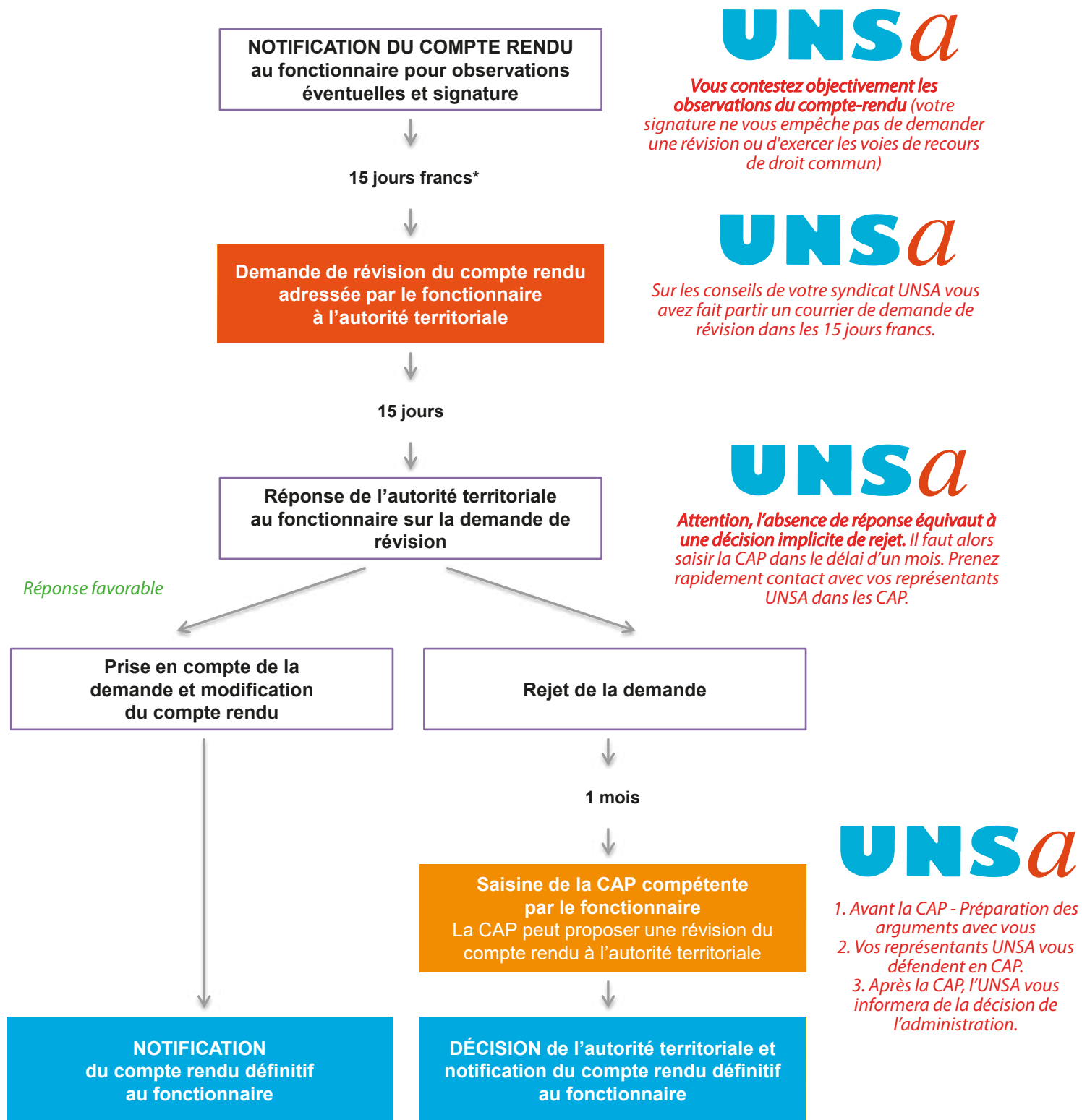




La demande de révision de son évaluation annuelle



* la notion de jour franc est utilisée pour calculer un délai qui ne court qu'à partir de la fin du jour de référence. Un délai de quinze jours francs débutant un lundi s'arrêtera le mardi de la deuxième semaine suivante au soir. Un délai franc est décompté sans tenir compte du jour de la notification. Si le dernier jour du délai tombe un samedi, un dimanche ou un jour férié, le recours peut être déposé le premier jour ouvrable suivant (articles 641 et 642 du Code de procédure civile).