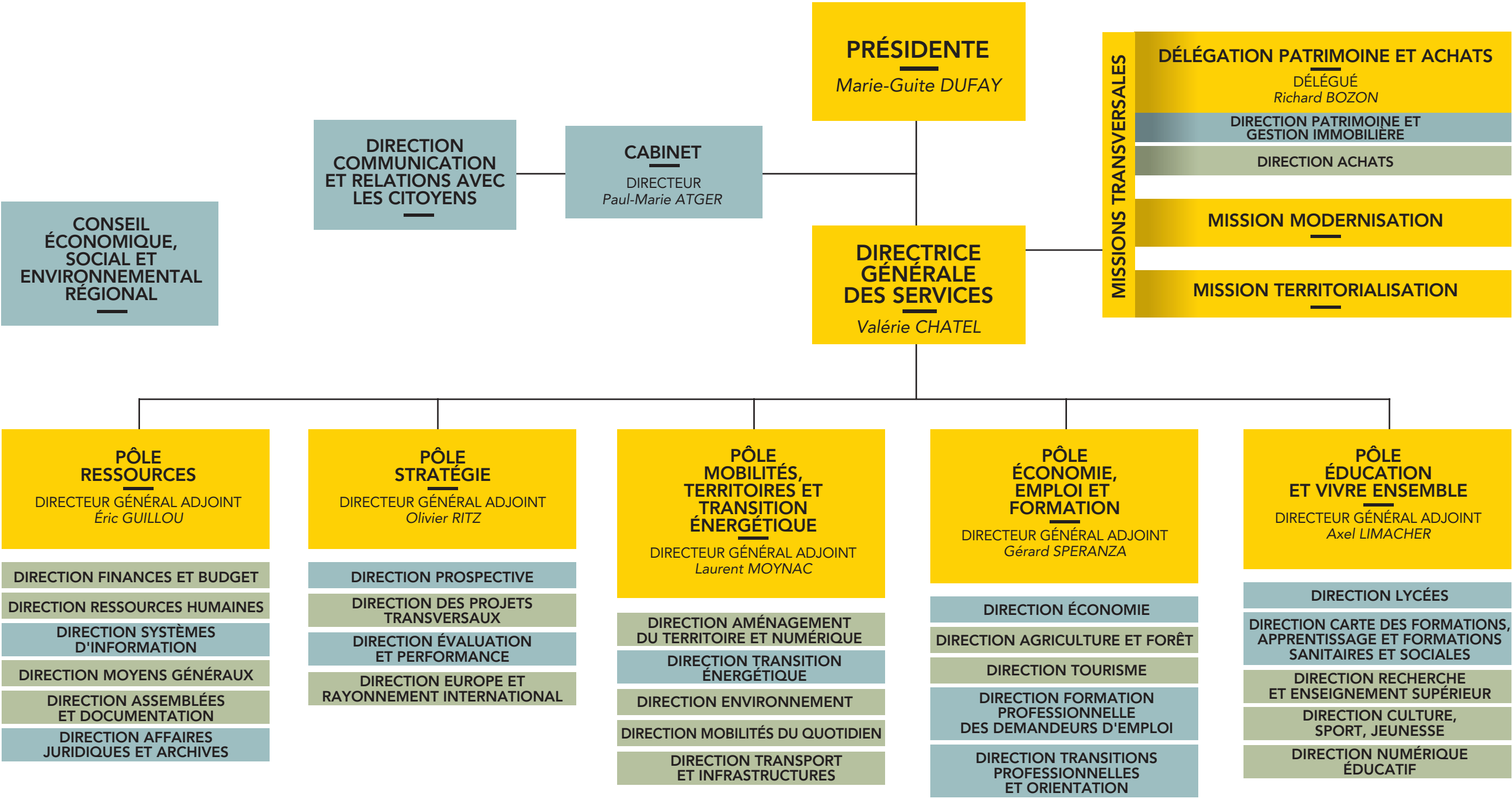
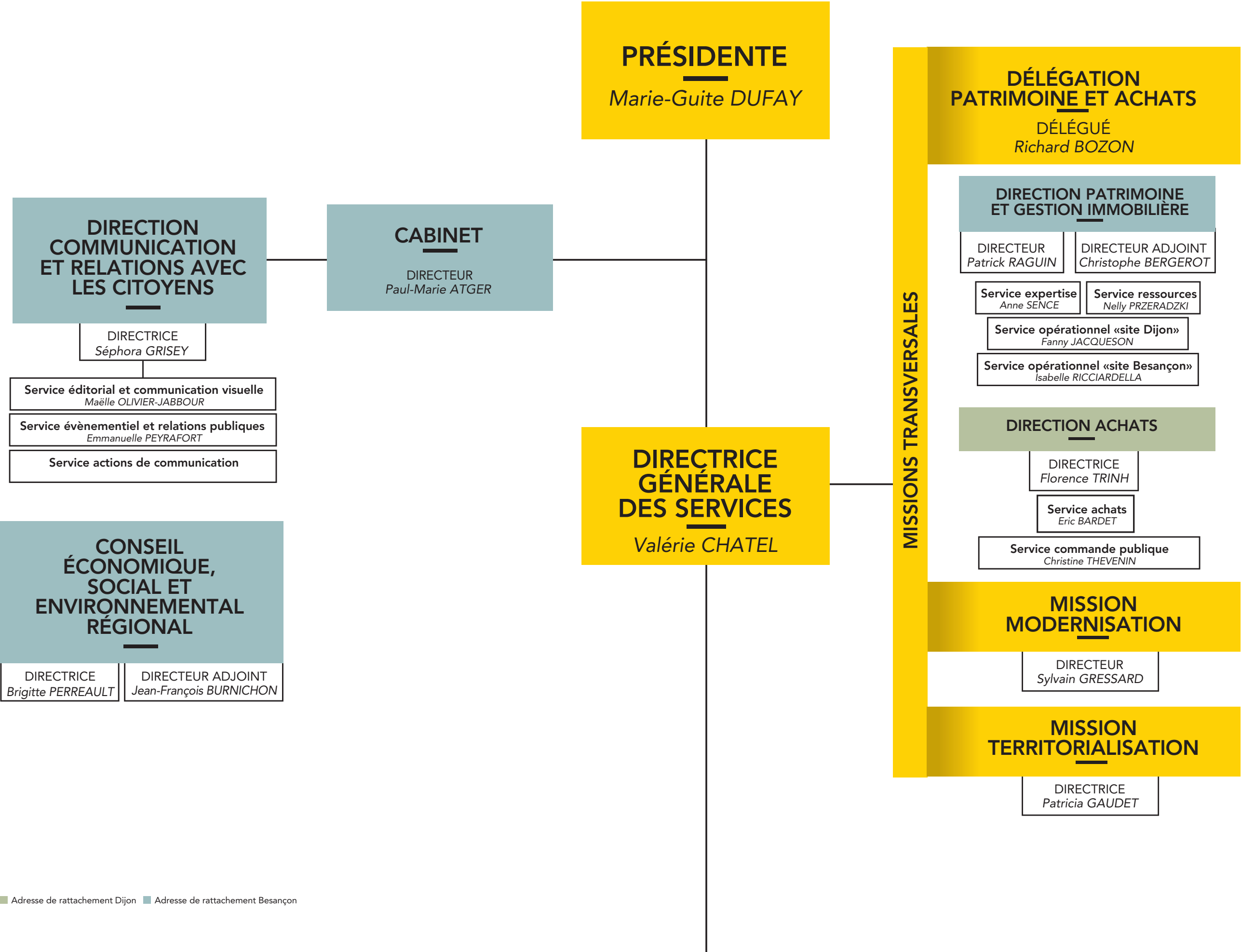


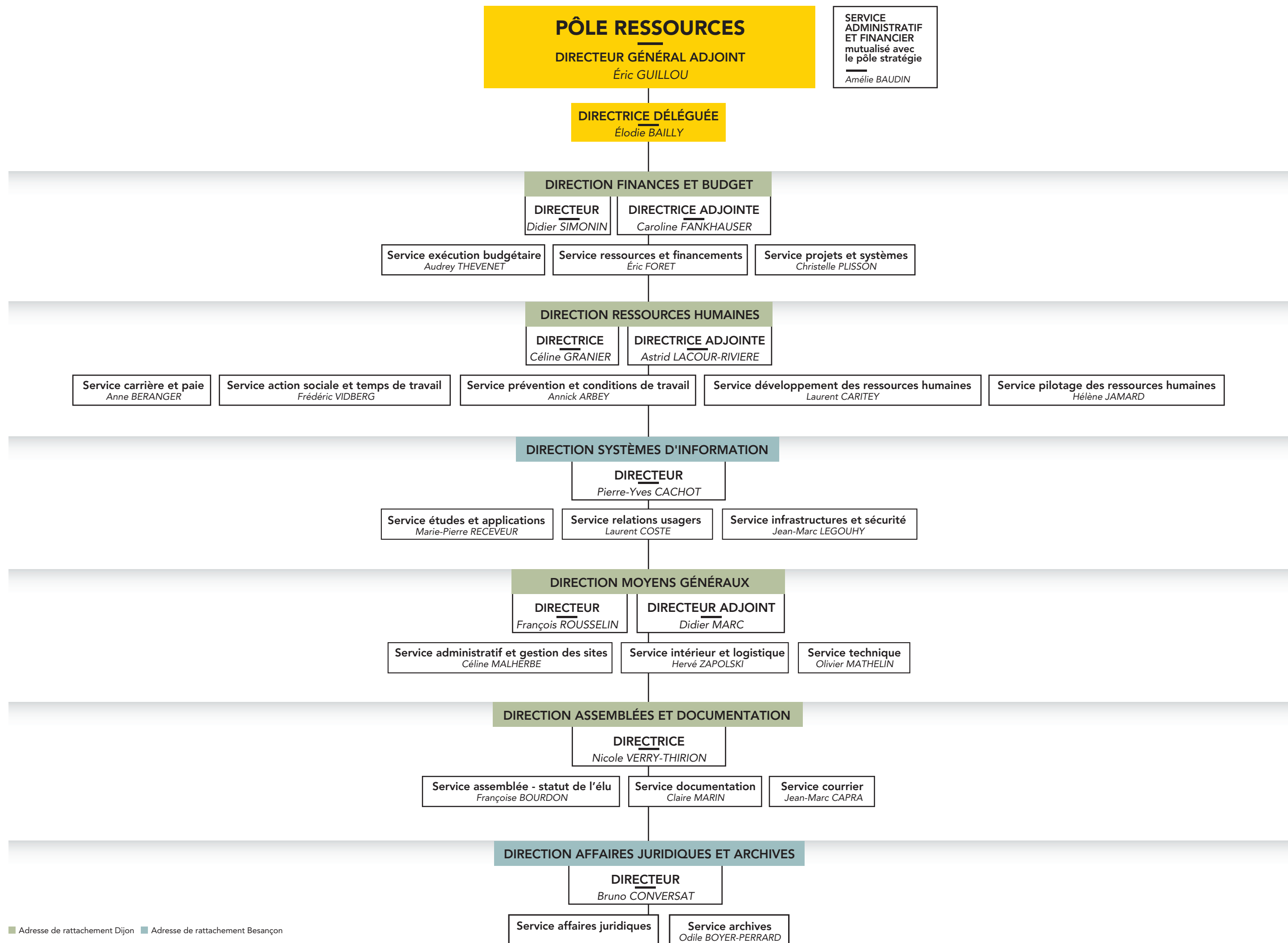
ORGANIGRAMME GÉNÉRAL DES SERVICES

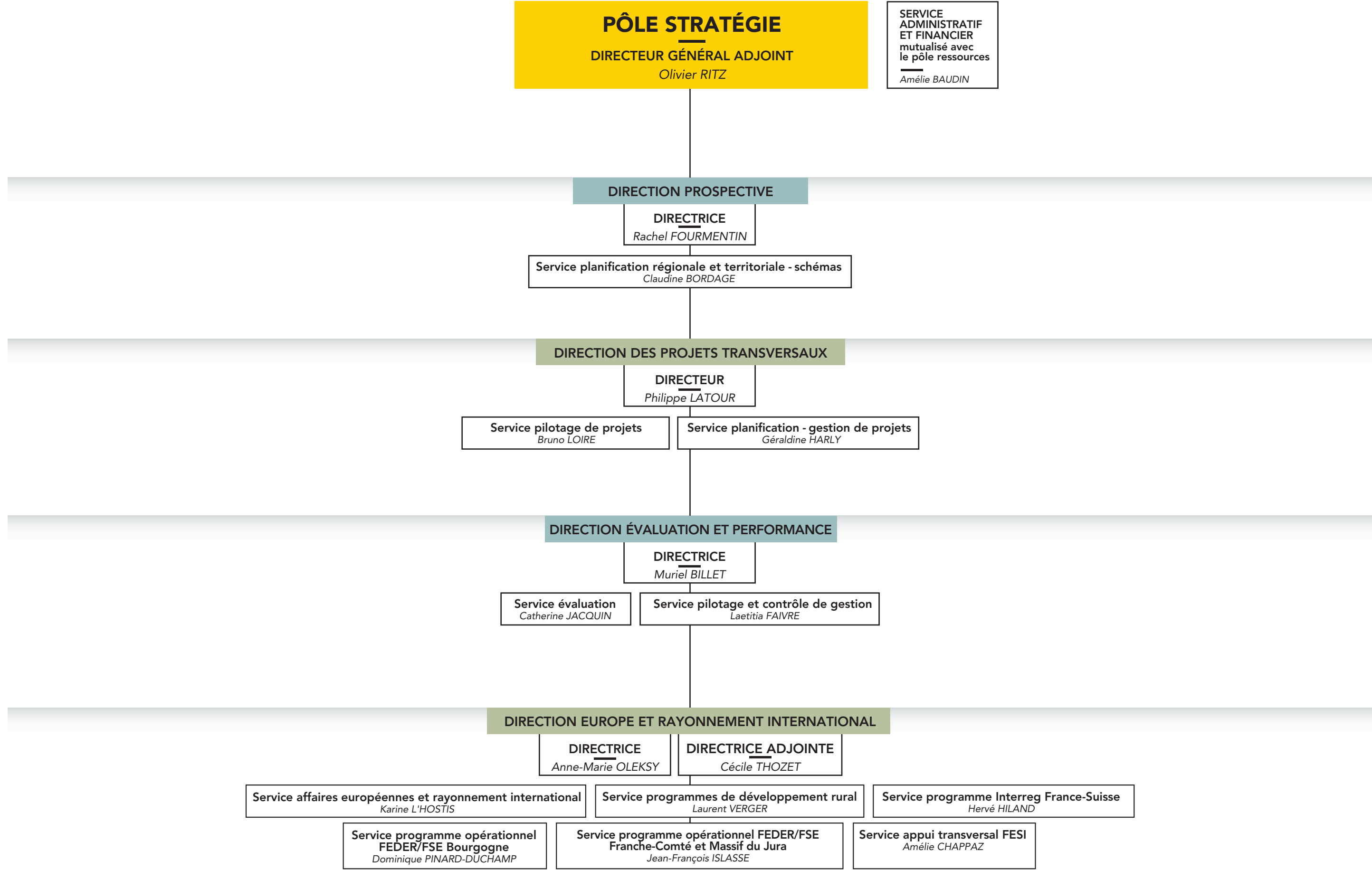
FÉVRIER 2018

RÉGION
BOURGOGNE
FRANCHE
COMTE









PÔLE MOBILITÉS, TERRITOIRES ET TRANSITION ÉNERGÉTIQUE
DIRECTEUR GÉNÉRAL ADJOINT
Laurent MOYNAC

SERVICE ADMINISTRATIF ET FINANCIER
Cyril MASSON

DIRECTEUR DÉLÉGUÉ
Dominique DE FILIPPO

DIRECTION AMÉNAGEMENT DU TERRITOIRE ET NUMÉRIQUE

DIRECTRICE
Sophie VALDENAIRE-RATTO

DIRECTEUR ADJOINT
Loïc PUTHOD

Service développement territorial
Sylvain RIFFARD

Service centralité et quartiers
Aline HUMBERT

Service numérique
Philippe ROUILLER

Service FEADER territorial
Cédric SIRIN

DIRECTION TRANSITION ÉNERGÉTIQUE

DIRECTEUR
Michel FOURNIER

Service efficacité énergétique et bâtiment
Jocelyne CUCHE

Service production énergétique
Sylvie DELORME

DIRECTION ENVIRONNEMENT

DIRECTRICE
Isabelle ROUGIEUX

Service biodiversité
Agnès COMPAGNE

Service déchets-eau-EEDD
Laurent GRITTI

DIRECTION MOBILITÉS DU QUOTIDIEN

DIRECTEUR
Pierre OHLEYER

DIRECTEUR ADJOINT
Cédric AULOY

Service réseau régional
Marie-Agnès PFEND

Service transports ferroviaires régionaux
Emmanuelle LAVAUX

Service transports routiers régionaux

DIRECTION TRANSPORT ET INFRASTRUCTURES

DIRECTEUR
Georges WASZKIEL

Service infrastructures et réseaux de transport
Denis GAMARD

Service gares et matériel ferroviaire roulant
Jean-Michel CHAPLOTTE

PÔLE ÉCONOMIE, EMPLOI ET FORMATION

DIRECTEUR GÉNÉRAL ADJOINT

Gérard SPERANZA

SERVICE
ADMINISTRATIF
ET FINANCIER

Aurélie CHARTON

DIRECTEUR DÉLÉGUÉ

Hervé NOVEL

DIRECTION ÉCONOMIE

DIRECTEUR

André PIERRE

DIRECTEUR ADJOINT

Nicolas BERTHAUT

Service ESS, TPE et entrepreneuriat
Lucien DA PONTE

Service développement des PME
Florent CHARLOT

Service internationalisation et approches thématiques
Anne FAUCHER

Service innovation et filières
Catherine GUEY

DIRECTION AGRICULTURE ET FORÊT

DIRECTEUR

Michel HALLIEZ

DIRECTRICE ADJOINTE

Laetitia ROBIN

Service développement des filières agricoles et forêt-bois
Tristan MERRIEN

Service soutien aux exploitations
Christine BARBEAU

DIRECTION TOURISME

DIRECTEUR

Philippe LANCELLE

Service développement touristique
François BITTARD

DIRECTION FORMATION PROFESSIONNELLE DES DEMANDEURS D'EMPLOI

DIRECTRICE

Marie LEMAIRE

DIRECTEUR ADJOINT

Pierre CARTILLIER

Service animation territoriale
Line CAZAL

Service parcours vers la qualification
Dominique PANDAL

Service qualification des demandeurs d'emploi
Nathalie NECTOUX

Service ressources et expertise
Laurence SENE

DIRECTION TRANSITIONS PROFESSIONNELLES ET ORIENTATION

DIRECTRICE

Marie-Claire QUIERS

Service orientation et transition professionnelle
Catherine LIGNIER

Service développement et sécurisation des parcours
Pierre LEPLAT

PÔLE ÉDUCATION ET VIVRE ENSEMBLE
DIRECTEUR GÉNÉRAL ADJOINT
Axel LIMACHER

**SERVICE
ADMINISTRATIF
ET FINANCIER**
Olivier STOICHE

DIRECTRICE DÉLÉGUÉE
Isabelle YVERNEAU

DIRECTION LYCÉES

DIRECTEUR
Jean-Pierre DROUOT

DIRECTEUR ADJOINT
Louis LEFEVRE

Service fonctionnement et finances des établissements

Service accueil et vie des lycéens

Service équipements et évolution des formations
Samuel PIEUCHOT

DIRECTION CARTE DES FORMATIONS, APPRENTISSAGE ET FORMATIONS SANITAIRES ET SOCIALES

DIRECTEUR
Christophe COURNAULT

DIRECTRICE ADJOINTE
Isabelle WERTHEIMER

Service apprentissage
Philippe THOMAS

Service formations sanitaires et sociales
Christelle CORDIER

Service accompagnement des apprenants
Catherine CARICAND

DIRECTION RECHERCHE ET ENSEIGNEMENT SUPÉRIEUR

DIRECTEUR
James DAT

DIRECTRICE ADJOINTE
Dominique MARILLEY

Service enseignement supérieur et mobilité internationale
Gilles BOISSIER

Service recherche et valorisation
Jean-Baptiste COLOMER

DIRECTION CULTURE, SPORT, JEUNESSE

DIRECTEUR
Benoît AUGER

DIRECTEUR ADJOINT
Claude POUILLET

Service sport, jeunesse, vie associative
Aurélie MALLET

Service culture
Anne LASTENNET

Service inventaire et patrimoine
Sabrina DALIBARD

DIRECTION NUMÉRIQUE ÉDUCATIF

DIRECTEUR
Raoul REIS

Service infrastructures techniques et exploitation : 21,58,71,89
Pascal DUPONT

Service infrastructures techniques et exploitation : 25,39,70,90
Samuel ROUSSEL-GALLE