

Novembre 2017

**DIRECTION DES
RESSOURCES HUMAINES**
QUI FAIT QUOI ?



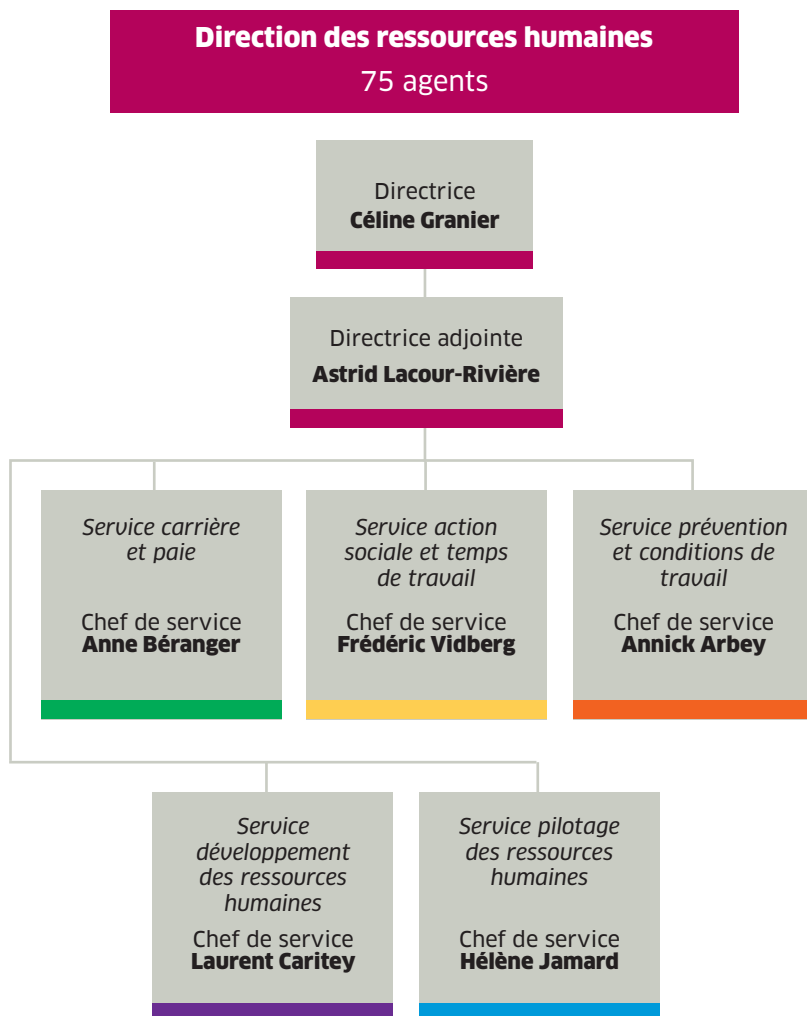
Sommaire

La Direction des ressources humaines	p. 4
Service carrière et paie	p. 6
Service action sociale et temps de travail	p. 13
Service prévention et conditions de travail	p. 14
Service développement des ressources humaines	p. 16
Service pilotage des ressources humaines	p. 18



La direction

des ressources humaines (DRH)



La direction des ressources humaines est composée de 75 postes permanents et de 5 services. Le dialogue social et les relations avec les syndicats est une mission directement rattachée à la directrice. Le **service carrière et paie** assure la gestion administrative et statutaire des personnels titulaires et contractuels et la rémunération des agents, conformément à la politique salariale souhaitée par la collectivité, et dans le respect des dispositions législatives et réglementaires. Le **service action sociale et temps de travail**

met en place l'action sociale (régionale, CNAS, chèques-déjeuner, chèques-cadeaux, protection sociale complémentaire, restauration collective, médailles). Il assure la gestion administrative et financière des frais de déplacement et des commandes de billets de train et d'avion et la gestion administrative du temps de travail. Il coordonne la présence des assistantes sociales du personnel. Le **service prévention et conditions de travail** assure la prévention des risques professionnels et des risques psycho-sociaux. Il met en place la médecine préventive, gère et suit les accidents du travail et les maladies professionnelles ainsi que les agents en indisponibilité physique. Le **service développement des ressources humaines** accompagne les agents, les directions et les lycées en matière de mobilité et de parcours professionnel. Il développe et valorise les compétences des agents dans le cadre de la formation professionnelle, de la mobilité et de l'aide à l'orientation ou réorientation professionnelle, tout en prévoyant les besoins de la collectivité (GPEEC). Le **service pilotage des ressources humaines** réunit plusieurs activités transversales pour venir en appui des autres services de la direction (communication interne, gestion des postes, pilotage budgétaire, SIRH, appui juridique).



Céline Granier

Directrice

03 80 44 36 16 - 03 81 61 55 07

celine.granier@bourgognefranchecomte.fr



Astrid Lacour-Rivière

Directrice adjointe

03 80 44 37 17 - 03 81 61 55 07

astrid.lacour@bourgognefranchecomte.fr



Esther Hor

Assistante de direction

03 80 44 36 05

esther.hor@bourgognefranchecomte.fr



Laurence Cuny

Assistante de direction et gestion de l'action sociale

03 81 61 62 51

laurence.cuny@bourgognefranchecomte.fr



Alexis Breuil

Chargé des relations sociales

03 80 44 34 33

alexis.breuil@bourgognefranchecomte.fr

Service carrière et paie



Anne Béranger

Chef de service

03 80 44 36 38

anne.beranger@bourgognefranchecomte.fr



Claudie Cortésia

Responsable gestion et paie

03 80 44 36 34

claudie.cortesia@bourgognefranchecomte.fr



Delphine Cavillat

Responsable carrière

03 80 44 37 72

delphine.cavillat@bourgognefranchecomte.fr

Référentes gestion et paie des agents titulaires du siège



Sylvie Bigueur

Siège Besançon A, B et C

03 81 61 55 86

sylvie.bigueur@bourgognefranchecomte.fr



Virginie Dancy

Siège Besançon A

03 81 61 61 57

virginie.dancy@bourgognefranchecomte.fr



Virginie Dufour

Siège Dijon B et C

03 80 44 34 68

virginie.dufour@bourgognefranchecomte.fr



Elisabeth Mollet

Siège Dijon A

03 80 44 33 24

elisabeth.mollet@bourgognefranchecomte.fr



Vanessa Renaut

Agents transférés des transports et CREPS

03 80 44 33 62

vanessa.renaut@bourgognefranchecomte.fr

Référentes gestion et paie des agents contractuels du siège



Vanessa Renaut

Site de Dijon et agents transférés CREPS

03 80 44 33 62

vanessa.renaut@bourgognefranchecomte.fr



Virginie Dancy

Site de Besançon

03 81 61 61 57

virginie.dancy@bourgognefranchecomte.fr

Référentes carrière



Claire Duflos

Siège A, Lycées Dépt. 21 et 90

03 80 44 37 73

claire.duflos@bourgognefranchecomte.fr



Anne-Maud Messenger

Siège B, Lycées Dépt. 39 et 58

03 80 44 37 63

annemaud.messenger@bourgognefranchecomte.fr



En cours de recrutement

Siège C, Lycées Dépt. 70 et 71



Gaëlle Rivotti

Lycées Dépt. 25 et 89

03 80 44 33 37

gaelle.rivotti@bourgognefranchecomte.fr

Référentes gestion et paie des agents contractuels des lycées



Laure Benner

Dépt. 21 et 89

03 80 44 37 52

laure.benner@bourgognefranchecomte.fr



Frédérique Fromage

Dépt. 71 et 58

03 80 44 37 86

frederique.fromage@bourgognefranchecomte.fr



Estelle Delboeuf

Besançon, Baume-les-Dames, Pontarlier, Morteau, Luxeuil-les-Bains, Lure, Jura (sauf Haut-Jura)

03 81 61 55 46

estelle.delboeuf@bourgognefranchecomte.fr



Amélie Jouffroy

Aire urbaine Belfort, Montbéliard et Héricourt, Gray, Vesoul, Haut-Jura : Morez, Saint-Claude, Moirans-en-Montagne

03 81 61 64 27

amelie.jouffroy@bourgognefranchecomte.fr

Référentes retraite



Véronique Cortez

Dépt. 21, 58, 71 et 89

03 80 44 37 39

veronique.cortez@bourgognefranchecomte.fr



Sandrine Pagnot

Dépt. 25, 39, 70 et 90

03 81 61 55 69

sandrine.pagnot@bourgognefranchecomte.fr

Référents gestion et paie des agents titulaires des lycées



Marylène Champy

Dépt. 21 Nord : Dijon, Châtillon-sur-Seine, Montbard, Semur-en-Auxois

03 80 44 35 31

marylene.champy@bourgognefranchecomte.fr

Châtillon-sur-Seine :	LEGTA La Barotte Haute Côte-d'Or
Dijon :	Lycée Le Castel Lycée Hippolyte Fontaine Lycée Montchapet Lycée Gustave Eiffel Lycée Carnot Lycée les Marcs d'Or Lycée Charles de Gaulle Lycée Simone Weil
Montbard :	LP Eugène Guillaume
Semur-en-Auxois :	Lycée Anna Judic



Cennet Onal

Dépt. 21 sud et 71 (Chalon-sur-Saône et Fontaines)

03 80 44 41 93

cennet.onal@bourgognefranchecomte.fr

Auxonne :	Lycée Prieur de la Côte d'Or
Beaune :	Lycée Clos Maire Lycée Etienne Jules Marey LEGTA Beaune EREA Alain Fournier
Brochon :	Lycée Stephen Liégeard
Chalon-sur-Saône :	Lycée Emiland Gauthey Lycée Ponthus de Tyard Lycée Hilaire de Chardonnnet LP Julien de Balleure LP Camille du Gast LP Thomas Dumorey Lycée Nicéphore Niépce Lycée Mathias
Chenôve :	Lycée Antoine
Fontaines :	LEGTA Fontaines
Longchamp :	LP Céramique Henri Moisand
Plombières-les-Dijon :	LEGTA Felix Kir
Quetigny :	LEGTA Olivier de Serres



Sébastien Denis

Dépt. 71 sauf Chalon-sur-Saône et Fontaines

03 80 44 34 92

sebastien.denis@bourgognefranchecomte.fr

Autun :	Lycée Bonaparte
Blanzay :	LP Claudie Haigneré
Charnay-les-Mâcon :	EREA Claude Brosse



Charolles :	LPA Charolles Lycée Julien Wittmer
Cluny :	Lycée La Prat's
Davayé :	LEGTA Lucie Aubrac
Etang-sur-Arroux :	Lycée forestier de Bourgogne
Le Creusot :	Lycée Léon Blum
Louhans :	Lycée Henri Vincenot
Mâcon :	Lycée Lamartine Lycée René Cassin LP Alexandre Dumaine
Montceau-les-Mines :	Lycée Henri Parriat
Paray-le-Monial :	LP Astier
Tournus :	Lycée Gabriel Voisin LPA Horticulture et paysage

Véronique Cortez

Dépt. 58 : Nevers uniquement

03 80 44 37 39

veronique.cortez@bourgognefranche-comte.fr

Challuy :	EPLEFPA Nevers-Cosne-Plagny
Nevers :	Lycée Alain Colas Lycée Raoul Follereau Lycée Jules Renard LP Jean Rostand



Sonia Boulere

Dépt. 58 (sauf Nevers) et 89

03 80 44 33 21

sonia.boulere@bourgognefranche-comte.fr

Auxerre :	Lycée Jacques Amyot Lycée Jean-Joseph Fourier LP Vauban LP St Germain
Avallon :	Lycée des Chaumes
Champs-sur-Yonne :	LPA Albert Schweitzer
Château-Chinon :	LP François Mitterrand LEGTA du Morvan
Clamecy :	Lycée Romain Rolland
Cosne-cours-sur-Loire :	Lycée Pierre-Gilles de Gennes
Fourchambault :	LP Pierre Berégovoy
Joigny :	EREA Jules Verne Lycée Louis Davier
Sens :	LP Pierre et Marie Curie Lycée Catherine et Raymond Janot
Tonnerre :	Lycée chevalier d'Eon
Varzy :	LP Le Mont Chatelet
Venoy :	LEGTA d'Auxerre La Brosse



Michelle Poigin

Dépt. 25 : Besançon, Dannemarie-sur-Crête, Pontarlier, Morteau

03 81 61 64 31

michelle.poigin@bourgognefranchecomte.fr

Besançon :

EREA Alain Fournier
Lycée Claude-Nicolas Ledoux
LP Condé
Lycée Jules Haag
Lycée Louis Pasteur
Lycée Louis Pergaud
LP Pierre-Adrien Pâris
LP Tristan Bernard
Lycée Victor Hugo

Dannemarie-sur-Crête : LEGTA Nicolas Perrenot de Granvelle

Morteau : Lycée Edgar Faure

Pontarlier : Lycée Toussaint Louverture

Lycée Xavier Marmier



Christelle Guéreaux

Dépt. 70 et 25 : Audincourt, Baume-les-dames, Mamirolle, Montbéliard, Valentigney

03 81 61 55 56

christelle.gueraux@bourgognefranchecomte.fr

Audincourt :

LP Nelson Mandela

Baume-les-Dames :

LP Jouffroy d'Abbans

Gray :

Lycée Augustin Cournot

LP Henri Fertet

Héricourt :

Lycée Louis Aragon

Lure :

Lycée Georges Colomb

Luxeuil-les-Bains :

Lycée Lumière

Mamirolle :

ENIL

Montbéliard :

Lycée Georges Cuvier

Lycée Germaine Tillion

LP Les Huisselets

Valentigney :

Lycée Armand Peugeot

Vesoul :

Lycée Edouard Belin

Lycée Les Haberges

LP Luxembourg

LP Pontarcher

LEGTA Etienne Munier



Virginie Mathy

Dépt. 39

03 81 61 55 65

virginie.mathy@bourgognefranchecomte.fr

Champagnole :	<i>Lycée Paul-Émile Victor</i>
Crotenay :	<i>EREA La Moraine</i>
Dole :	<i>Lycée Charles Nodier</i>
	<i>Lycée Jacques Duhamel</i>
	<i>LP Jacques Prévert</i>
Lons-le-saunier :	<i>Lycée Montciel</i>
	<i>Lycée Jean Michel</i>
	<i>LP Le Corbusier</i>
	<i>LEGTA Mancy</i>
Moirans-en-Montagne :	<i>Lycée Pierre Vernotte</i>
Montmorot :	<i>LEGTA Edgar Faure</i>
Morez :	<i>Lycée Victor Bérard</i>
Mouchard :	<i>Lycée du bois</i>
Poligny :	<i>Lycée Hyacinthe Friant</i>
	<i>ENILBIO</i>
Saint-Claude :	<i>Lycée Pré-St-Sauveur</i>



Sandrine Pagnot

Dépt. 90

03 81 61 55 69

sandrine.pagnot@bourgognefranchecomte.fr

Bavilliers :	<i>LP Denis Diderot</i>
Belfort :	<i>Lycée Condorcet</i>
	<i>Lycée Gustave Courbet</i>
	<i>Lycée Raoul Follereau</i>
Delle :	<i>LP Jules Ferry</i>
Valdoie :	<i>LEGTA Lucien Quelet</i>

Service action sociale et temps de travail



Frédéric Vidberg

Chef de service

03 81 61 55 98

frederic.vidberg@bourgognefranchecomte.fr



Laurette Petitjean

Responsable gestion du temps et des frais de déplacement

03 81 61 55 67

laurette.petitjean@bourgognefranchecomte.fr



Emmanuelle Grenouillet

Responsable action sociale

03 81 61 55 63

emmanuelle.grenouillet@bourgognefranchecomte.fr



Laurence Cuny

Assistante de direction et gestion de l'action sociale

03 81 61 62 51

laurence.cuny@bourgognefranchecomte.fr



Adeline Corneaux

Chargée de gestion action sociale/Régisseuse chèques-déjeuner

03 81 61 62 69

adeline.corneaux@bourgognefranchecomte.fr

Assistants sociaux du personnel

* pour les agents du site de Besançon et des lycées Dépt. 25, 70 et 90 : **Heidi Reynes 06 31 20 75 84**

pour les agents des lycées Dépt. 39 : **Corine Thevenin 06 42 04 59 98**

Pour les agents du site de Dijon et les agents des lycées du territoire bourguignon :

Emilie Cottin 06 15 99 06 47 ecottin@actis.asso.fr

Amandine Petit-Martin 07 76 60 79 55 apetitmartin@actis.asso.fr

Chargées de gestion du temps et des frais de déplacement



Stéphanie Pellegrini

03 81 61 55 75

stephanie.pellegrini@bourgognefranchecomte.fr



Carole Royer

03 81 61 55 48

carole.royer@bourgognefranchecomte.fr



Christelle Royer

03 81 61 62 57

christelle.royer@bourgognefranchecomte.fr



En cours de recrutement

Service prévention et conditions de travail



Annick Arbey

Chef de service

03 81 61 62 67 - 03 80 44 40 72

annick.arbey@bourgognefranchecomte.fr



Sonia Maldiney

Responsable prévention

Dépt. 25, 39, 70 et 90

03 81 61 64 03

sonia.maldiney@bourgognefranchecomte.fr



Michael Maire

Chargé de mission pilotage et coordination

03 81 61 64 46

michael.maire@bourgognefranchecomte.fr

Préventeurs



Caroline Moscato

Dépt. 21, 58, 71 et 89

03 80 44 40 08

caroline.moscato@bourgognefranchecomte.fr



En cours de recrutement

Chargées de protection statutaire et reclassement



Christine Martin

Dépt. 21, 58, 71 et 89

03 80 44 40 96

christine.martin2@bourgognefranchecomte.fr



Catherine Montant

Dépt. 25, 39, 70 et 90

03 81 61 63 49

catherine.montant@bourgognefranchecomte.fr

Gestionnaires des accidents du travail et maladies professionnelles



Céline Duina

Dépt. 21, 58 et 89

03 81 61 55 93

celine.duina@bourgognefranchecomte.fr



Martine de Pasqualin

Dépt. 39 et 71

03 81 61 55 47

martine.depasqualin@bourgognefranchecomte.fr



Sandra Vouillot

Dépt. 25,70 et 90

03 81 61 55 72

sandra.vouillot@bourgognefranchecomte.fr

Assistants médecine et prévention



Franck Aguiar

Dépt. 21, 58 et 89

03 80 44 34 99

franck.aguiar@bourgognefranchecomte.fr



Véronique Lamboley

Dépt. 39 et 71

03 81 61 62 24

veronique.lamboley@bourgognefranchecomte.fr



Charline Myotte

Dépt. 25,70 et 90

03 81 61 64 29

charline.myotte@bourgognefranchecomte.fr

Service développement des ressources humaines



Laurent Caritey
Chef de service

03 80 44 37 54
laurent.caritey@bourgognefranchecomte.fr



Philippe Barbier
Responsable formation

03 80 44 33 05
philippe.barbier@bourgognefranchecomte.fr



Stéphanie Bécu
Conseillère formations techniques

03 80 44 36 92
stephanie.becu@bourgognefranchecomte.fr



Mama Samade
Conseillère formations transversales

03 80 44 40 19
mama.samade@bourgognefranchecomte.fr



Virginie Grossel
Assistante formations transversales et techniques

03 80 44 37 34
virginie.grossel@bourgognefranchecomte.fr



Christine Pavlinovac
Conseillère formations accompagnement à la prise de poste et prépa concours

03 81 61 64 59
christine.pavlinovac@bourgognefranchecomte.fr



Christel Allemand
Assistante formations accompagnement à la prise de poste, formations techniques et prépa concours

03 81 61 55 45
christel.allemand@bourgognefranchecomte.fr



Pauline Choplin
Chargée des compétences

03 80 44 40 13
pauline.choplin@bourgognefranchecomte.fr



Sandrine Vial
Assistante compétences

03 80 44 37 93
sandrine.vial@bourgognefranchecomte.fr

Conseillères en organisation et évolution professionnelle



Magalie Siron

Site de Besançon et dépt. 25, 39, 70 et 90

03 81 61 63 78

magalie.siron@bourgognefranchecomte.fr



Carole Nivot

Site de Dijon et dépt. 21, 58, 71 et 89

03 80 44 36 79

carole.nivot@bourgognefranchecomte.fr

Chargées de recrutement siège et lycées



Karine Joliot

03 80 44 33 32

karine.joliot@bourgognefranchecomte.fr



Maryline Barbier

03 81 61 62 18

maryline.barbier@bourgognefranchecomte.fr



Florence Raby

Chargée de gestion administrative recrutement

03 80 44 34 97

florence.raby@bourgognefranchecomte.fr

Assistantes recrutement



Chrystel Barbier

Pôle ressources • pôle économie emploi et formation • pôle éducation et vivre ensemble • Ceser • Lycées Dept 25, 58, 71 et 90

03 80 44 37 38

chrystel.barbier@bourgognefranchecomte.fr



Audrey Maigret

Direction générale et missions transversales • Cabinet • pôle stratégie • pôle mobilités territoires et transition énergétique • Lycées Dept 21, 39, 70 et 89

03 80 44 41 28

audrey.maigret@bourgognefranchecomte.fr

Service pilotage des ressources humaines



Hélène Jamard
Chef de service

03 63 64 20 48
helene.jamard@bourgognefranchecomte.fr



En cours de recrutement
Chargé(e) de mission pilotage du SIRH



Séverine Groperrin
Chargée d'expertise statutaire

03 81 61 62 23
severine.groperrin@bourgognefranchecomte.fr



Ariane Guy
Chargée du budget et des postes budgétaires

03 80 44 40 36
ariane.guy@bourgognefranchecomte.fr



Frédéric Clerc
Assistant finances

03 81 61 64 35
frederic.clerc@bourgognefranchecomte.fr

Chargés de communication interne



Céline Malherbe

03 80 44 35 69
celine.malherbe@bourgognefranchecomte.fr



Pascal Maudet

03 81 61 55 89
pascal.maudet@bourgognefranchecomte.fr



4, square Castan
CS 51857
25031 Besançon CEDEX

0 970 289 000
www.bourgognefranche-comte.fr

